

Osiedle Sosnowe

zielona oaza blisko miasta



NASZ PROJEKT

Witamy w Starych Iganiach, na Osiedlu Sosnowym, zielonej oazie na przedmieściach Siedlec, położonym tuż obok trasy do Warszawy.

Inwestycja zlokalizowana jest przy ulicy Sosnowej na działce o powierzchni 1 ha. Składa się z 32 segmentów o nowoczesnej i oryginalnej architekturze.

Osiedle Sosnowe
zielona oaza blisko miasta



NASZA ARCHITEKTURA

Każdy segment ma inną fasadę, dzięki czemu przyszli właściciele mogą wybrać styl domu, w którym chcą zamieszkać.

Wszystkie budynki zostały zaprojektowane tak, by maksymalnie wykorzystać każdy promień słońca wpadający do środka.

Domy na Osiedlu Sosnowe wyróżniają starannie dopracowane detale, eleganckie proporcje oraz szlachetne materiały wykończeniowe.

Osiedle Sosnowe
zielona oaza blisko miasta



NASZE WNĘTRZA

Parter

Wnętrza zaprojektowane są tak, aby były wygodne i funkcjonalne dla wszystkich domowników.

Wchodząc do domu otwiera się przed nami przestrzeń i widok na ogród, do którego prowadzi wyjście z salonu połączonego z kuchnią. Nastrój parteru uzupełnia kominek.

Na parterze znajdziemy również ukryty w bryle garaż z bezpośrednim wejściem do budynku.

Układ funkcjonalny parteru uzupełnia pokój gościnny, niezwykle przydatna spiżarnia oraz toaleta dla gości.



Osiedle Sosnowe
zielona oaza blisko miasta

NASZE WNĘTRZA

Piętro

Na piętrze znajdują się cztery przestronne i dobrze doświetlone sypialnie. Jedna z nich ma prywatną łazienkę i garderobę.

Na tym samym poziomie znajdziemy ogólnodostępną drugą łazienkę oraz pomieszczenie gospodarcze z funkcją pralni i suszarni.

Układ pomieszczeń umożliwia wygodny dostęp z holu do każdego pokoju i do schowka na poddaszu.

Osiedle Sosnowe
zielona oaza blisko miasta



NASZA JAKOŚĆ

Podstawowym założeniem naszej firmy jest rzetelne i fachowe wykonanie.

Gwarantujemy to wieloletnim doświadczeniem członków naszej spółki przy realizacji prestiżowych inwestycji.

Nasze budynki wykonujemy w konstrukcji tradycyjnej zgodnie z najnowszymi wymaganiami dotyczącymi izolacji cieplnej. Ocieplone ściany murowane oparte są na ławach fundamentowych. W budynku zaprojektowano stropy żelbetowe ze stropodachem i dachem dwuspadowym.

Budynki mogą być zasilane gazem ziemnym lub odnawialnymi źródłami energii jak pompa ciepła, fotowoltaika czy rekuperacja.

Osiedle Sosnowe
zielona oaza blisko miasta



NASZE LOKALE

BUDYNEK alfa - α

Powierzchnia domu **233,2** m²

Powierzchnia użytkowa **182,4** m²

Powierzchnia działki **396,7** m²

Powierzchnia ogrodu **250,3** m²

BUDYNEK beta - β

Powierzchnia domu **214,7** m²

Powierzchnia użytkowa **167,3** m²

Powierzchnia działki **204,9** m²

Powierzchnia ogrodu **64,0** m²

BUDYNEK gama - γ

Powierzchnia domu **221,4** m²

Powierzchnia użytkowa **173,1** m²

Powierzchnia działki **249,0** m²

Powierzchnia ogrodu **104,1** m²

BUDYNEK delta - δ

Powierzchnia domu **232,9** m²

Powierzchnia użytkowa **180,4** m²

Powierzchnia działki **357,3** m²

Powierzchnia ogrodu **206,4** m²



Osiedle Sosnowe

zielona oaza blisko miasta

NASZE LOKALE

BUDYNEK alfa - PARTER

POWIERZCHNIA UŻYTKOWA - 182,4 m²

Parter	Powierzchnia
0.1 Garaż	21,0 m ²
0.2 Kuchnia	10,3 m ²
0.3 Salon i jadalnia	27,3 m ²
0.4 Spizarnia	3,7 m ²
0.5 WC	1,8 m ²
0.6 Hol	7,7 m ²
0.7 Biuro	8,5 m ²
0.8 Wiatrołap	3,6 m ²
RAZEM	83,9 m²



Osiedle Sosnowe

zielona oaza blisko miasta

NASZE LOKALE

BUDYNEK alfa - PIĘTRO

POWIERZCHNIA UŻYTKOWA - 182,4 m²

Piętro	Powierzchnia
1.1 Pokój dziecko 1	14,0 m ²
1.2 Łazienka	6,3 m ²
1.3 Pom. gospodarcze	5,8 m ²
1.4 Biuro, pokój gościnny	14,7 m ²
1.5 Sypialnia	17,6 m ²
1.6 Garderoba	3,6 m ²
1.7 Łazienka	3,8 m ²
1.8 Pokój dziecko 2	15,9 m ²
1.9 Hol	16,8 m ²
RAZEM	98,5 m²

Osiedle Sosnowe

zielona oaza blisko miasta



NASZE LOKALE

BUDYNEK beta - PARTER

POWIERZCHNIA UŻYTKOWA - 167,3 m²

Parter	Powierzchnia
0.1 Garaż	21,0 m ²
0.2 Kuchnia	13,0 m ²
0.3 Salon i jadalnia	21,9 m ²
0.4 Schowek	2,0 m ²
0.5 WC	2,1 m ²
0.6 Hol	5,3 m ²
0.7 Biuro	9,7 m ²
0.8 Wiatrołap	4,1 m ²
RAZEM	79,1 m²



Osiedle Sosnowe

zielona oaza blisko miasta

NASZE LOKALE

BUDYNEK beta - PIĘTRO

POWIERZCHNIA UŻYTKOWA - 167,3 m²

Piętro	Powierzchnia
1.1 Pokój dziecko 1	14,0 m ²
1.2 Łazienka	5,2 m ²
1.3 Łazienka	3,2 m ²
1.4 Sypialnia	15,2 m ²
1.5 Pokój dziecko 2	11,4 m ²
1.6 Pom. Gospodarcze	4,8 m ²
1.7 Pokój dziecko 3	18,8 m ²
1.8 Hol	15,6 m ²
RAZEM	88,2 m²



Osiedle Sosnowe

zielona oaza blisko miasta

NASZE LOKALE

BUDYNEK gama - PARTER

POWIERZCHNIA UŻYTKOWA - 173,1 m²

Parter	Powierzchnia
0.1 Garaż	21,0 m ²
0.2 Kuchnia	7,9 m ²
0.3 Spizarnia	2,4 m ²
0.4 Salon i jadalnia	24,4 m ²
0.5 WC	2,7 m ²
0.6 Hol	9,2 m ²
0.7 Biuro	10,0 m ²
0.8 Wiatrołap	4,7 m ²
RAZEM	82,2 m²

Osiedle Sosnowe

zielona oaza blisko miasta



NASZE LOKALE

BUDYNEK gama - PIĘTRO

POWIERZCHNIA UŻYTKOWA - 173,1 m²

Piętro	Powierzchnia
1.1 Pokój dziecko 1	14,5 m ²
1.2 Pom. gospodarcze	4,9 m ²
1.3 Biuro, pokój gościnny	12,7 m ²
1.4 Sypialnia	13,1 m ²
1.5 Łazienka	6,0 m ²
1.6 Garderoba	3,0 m ²
1.7 Pokój dziecko 2	13,8 m ²
1.8 Łazienka	6,9 m ²
1.9 Hol	16,0 m ²
RAZEM	90,9 m²

Osiedle Sosnowe

zielona oaza blisko miasta



NASZE LOKALE

BUDYNEK delta - PARTER

POWIERZCHNIA UŻYTKOWA - 180,4 m²

Parter	Powierzchnia
0.1 Garaż	20,8 m ²
0.2 Kuchnia	11,1 m ²
0.3 Salon i jadalnia	22,7 m ²
0.4 Spizarnia	5,5 m ²
0.5 WC	1,9 m ²
0.6 Hol	7,7 m ²
0.7 Biuro	8,5 m ²
0.8 Wiatrołap	3,6 m ²
RAZEM	81,9 m²

Osiedle Sosnowe
zielona oaza blisko miasta



NASZE LOKALE

BUDYNEK delta - PIĘTRO

POWIERZCHNIA UŻYTKOWA - 180,4 m²


Piętro	Powierzchnia
1.1 Pokój dziecko 1	13,9 m ²
1.2 Łazienka	6,4 m ²
1.3 Pom. gospodarcze	6,1 m ²
1.4 Pokój dziecko 2	14,7 m ²
1.5 Sypialnia	17,6 m ²
1.6 Garderoba	3,4 m ²
1.7 Łazienka	3,5 m ²
1.8 Biuro, pokój gościnny	16,2 m ²
1.9 Hol	16,7 m ²
RAZEM	98,5 m²





Osiedle Sosnowe

zielona oaza blisko miasta

NASZA LOKALIZACJA

Autostrada A2  5min (Węzeł Gręzów)

Kolej  10min  3min

Zakupy  5min

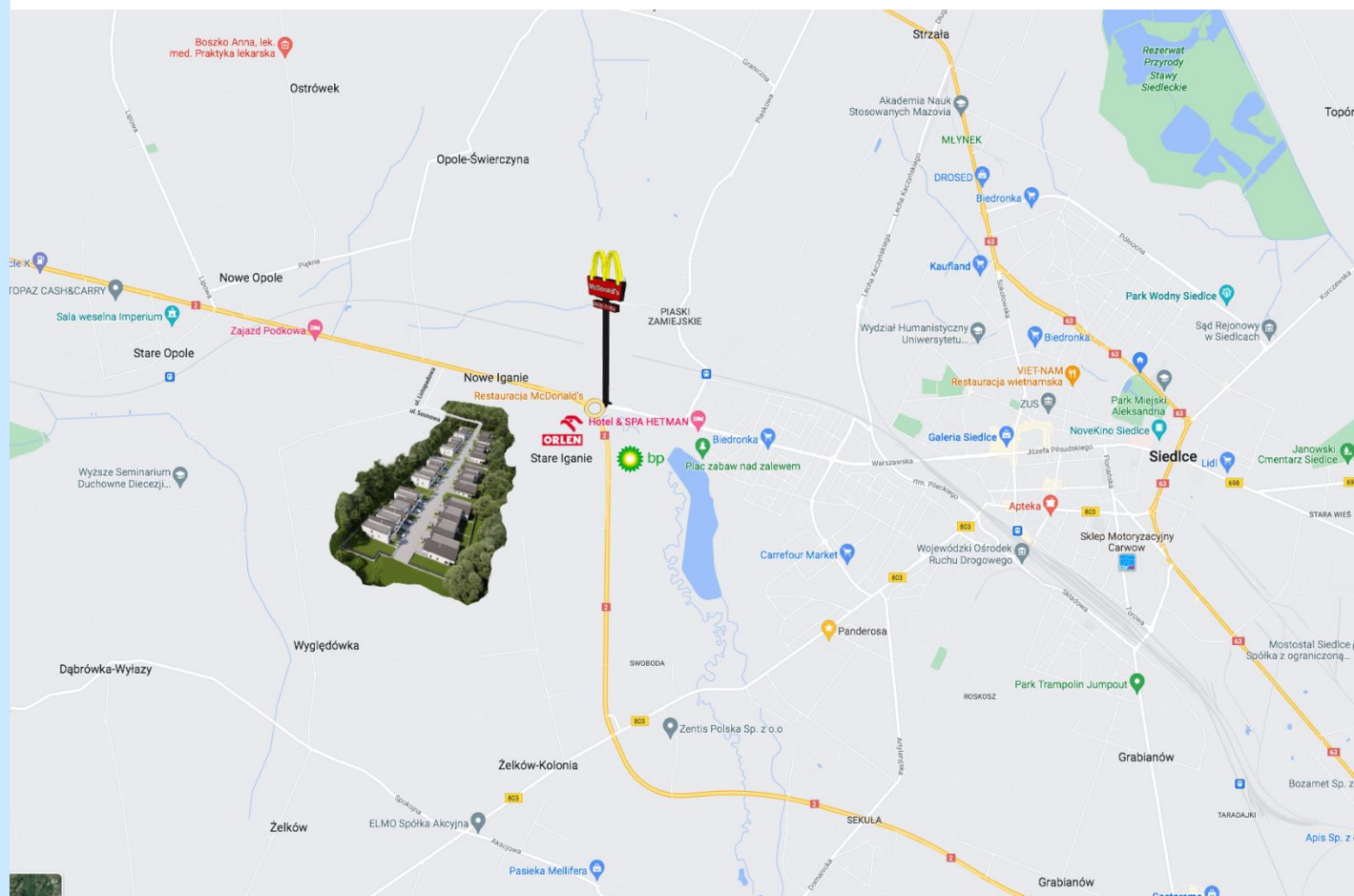
Szkoła i przedszkole  5min  2min

Centrum Siedlec  7 min  5 min

Osiedle Sosnowe, dzięki swojej lokalizacji, zapewnia mieszkańcom komfort życia w cichej i zielonej enklawie, a jednocześnie umożliwia szybki dostęp do wszystkich miejskich udogodnień i atrakcji.

Osoby ceniące kontakt z naturą, będą ją miały na wyciągnięcie ręki.

Dobrą komunikację zapewnia bliskość budowanej właśnie autostrady oraz stacja kolejowa Siedlce Zachodnie.





Dlaczego my ?

- klimatyczna lokalizacja - zieleń, łąki, przestrzeń
- nowe osiedle, nowa infrastruktura
- mały ruch, ślepa uliczka
- gwarantowana prywatność
- garaże i parkingi prywatne przy domu
- parkingi dla gości przy ulicy
- indywidualna i nowoczesna architektura
- wysoka jakość wykonania i zastosowanych materiałów
- najnowsza charakterystyka energetyczna
- możliwość wyboru źródła ogrzewania
- lokale w standardzie deweloperskim
- na życzenie wykończenie „pod klucz” przez firmę partnerską

KONTAKT



Neścior Nieruchomości

Bp. Świrskiego 47

08-110 Siedlce

734 866 166, 734 866 160

siedlce@nescior.com.pl



Jarosław Neścior

734 866 166

jnescior@nescior.com.pl



Karolina Harań

504 742 149

kharan@nescior.com.pl

CENY

BUDYNEK alfa - α

Powierzchnia domu **180,25** m²

Cena **1 120 000** zł

BUDYNEK beta - β

Powierzchnia domu **165,03** m²

Cena **1 000 000** zł

BUDYNEK gama - γ

Powierzchnia domu **172,38** m²

Cena **1 100 000** zł

BUDYNEK delta - δ

Powierzchnia domu **178,80** m²

Cena **1 150 000** zł

Osiedle Sosnowe

zielona oaza blisko miasta

