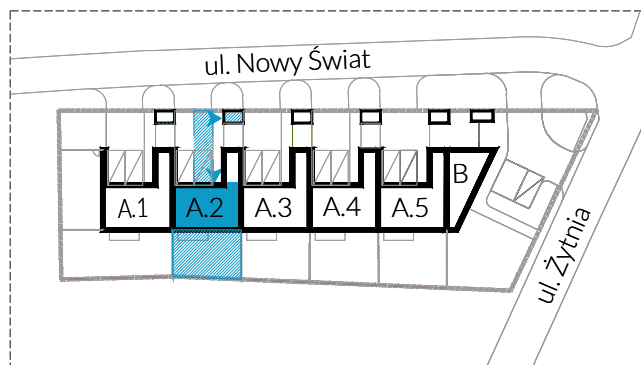


ul. Żytunia/Nowy Świat
08-110 Siedlce

NEŚCIOR
NIERUCHOMOŚCI

siedlce@nescior.com.pl
tel. 734 866 166
ul. Bp. Świrskiego 47
08-110 Siedlce



NUMER MIESZKANIA

3

BUDYNEK

A.2

KLATKA SCHODOWA

0

KONDYGNACJA

1

LICZBA POKOI

2

POWIERZCHNIA

50,93 m²



3.1-PRZEDSIONEK -4,60m²

3.2-POM. GOSP. -3,80m²

3.3-KOMUNIKACJA -2,80m²

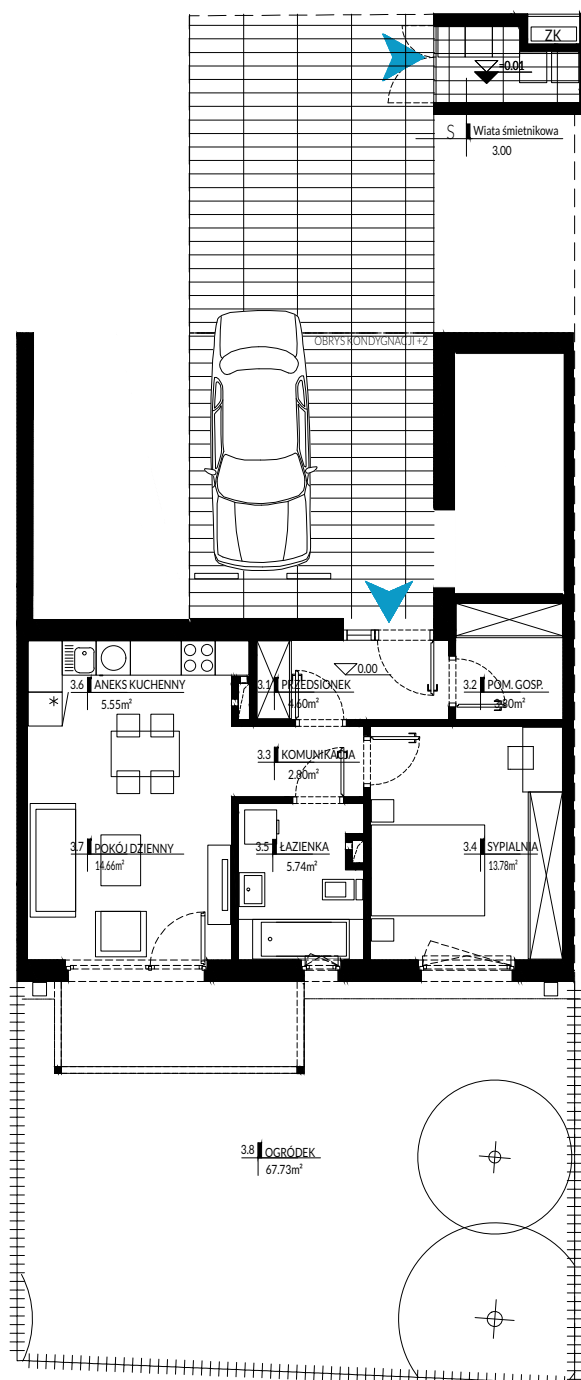
3.4-SYPIALNIA -13,78m²

3.5-ŁAZIENKA -5,74m²

3.6-ANEKS KUCHENNY -5,55m²

3.7-POKÓJ DZIENNY -14,66m²

3.8-OGRÓDEK -67,73m²



POWIERZCHNIE UŻYTKOWE LOKALU OBLICZONO WG NORMY PN-ISO 9836:1997, MOGĄ WYSTĄPIĆ
NIENIEWELKIE RÓŻNICE PODANYCH POWIERZCHNI, POWSTAŁE W TRAKCIE REALIZACJI PRAC BUDOWLANYCH